

Travaillez avec les catégories

Tutoriel Personal Bug Tracker

30 juin 2009

Copyright 2009, Xavier Nayrac

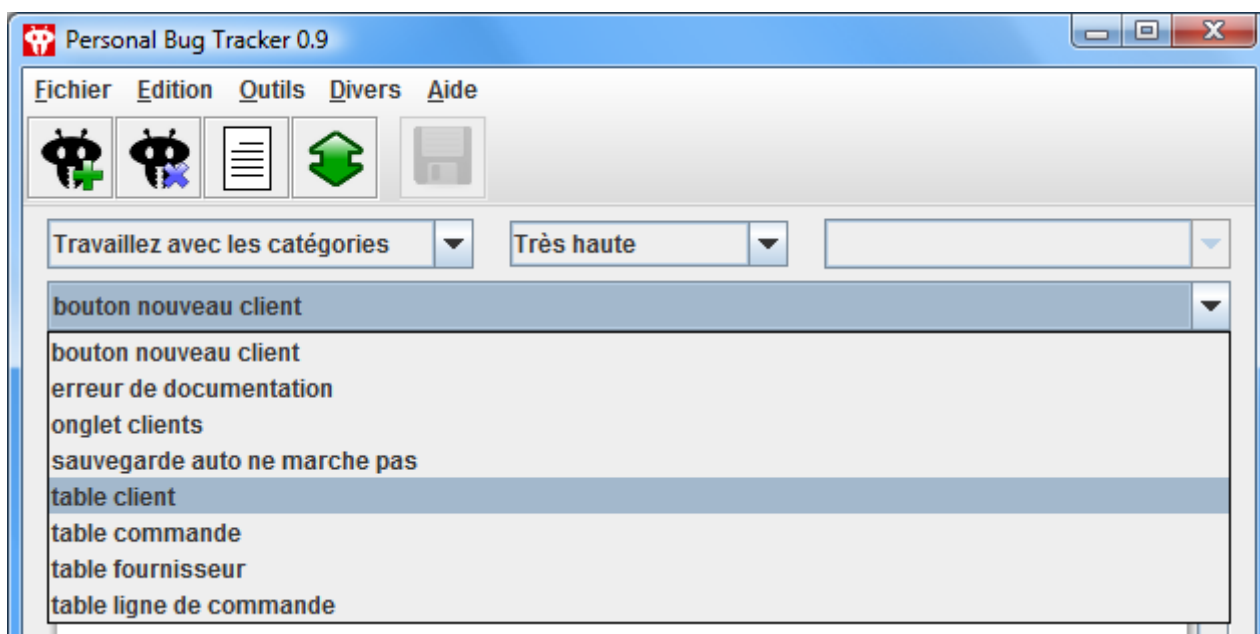
Travaillez avec les catégories

Si vos projets sont de petite taille, catégoriser les bugs est certainement inutile. Cela peut même compliquer votre tâche en alourdissant la gestion des bugs.

Mais si un projet prend de l'ampleur et commence à comporter une longue liste de bug, il peut être intéressant pour vous de ranger ces bugs dans des catégories. Ce tutoriel vous montre comment faire.

Introduction

Votre application comporte les bugs suivants, de très haute priorité :



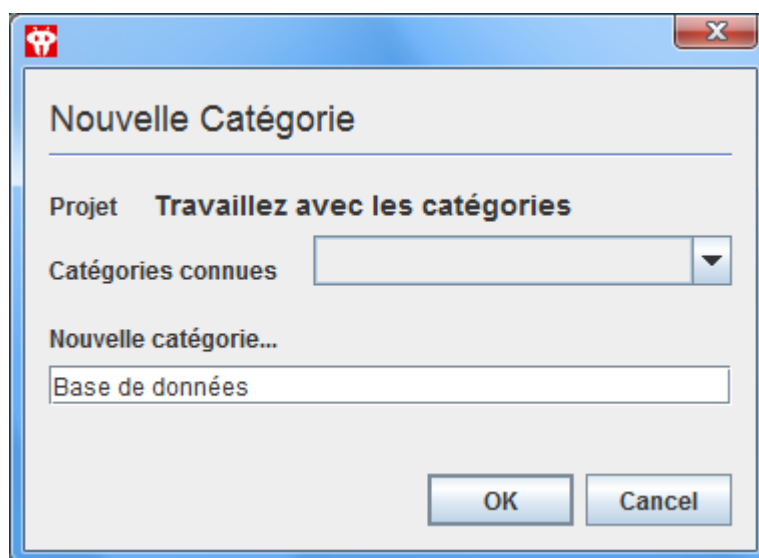
Les quatre bugs « table client », « table commande », « table fournisseur » et « table ligne de commande » pourraient appartenir à une catégorie « Base de données ».

Les deux bugs « bouton nouveau client » et « onglet client » pourraient

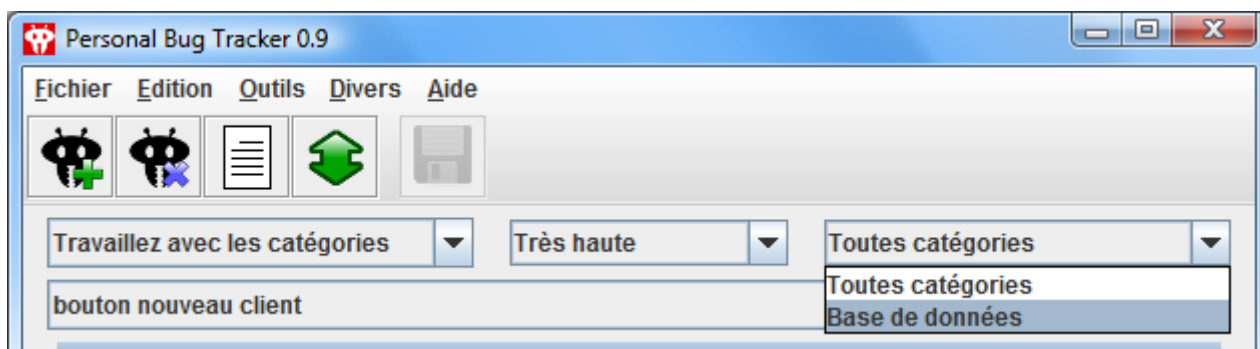
appartenir à une catégorie « Interface Homme Machine ».
Quant aux deux autres bugs « erreur de documentation » et « sauvegarde auto ne marche pas », leurs catégories ne nous intéressent pas.

Créer des catégories

Ouvrez le menu Fichier>Nouvelle catégorie. Saisissez la nouvelle catégorie et validez avec OK :



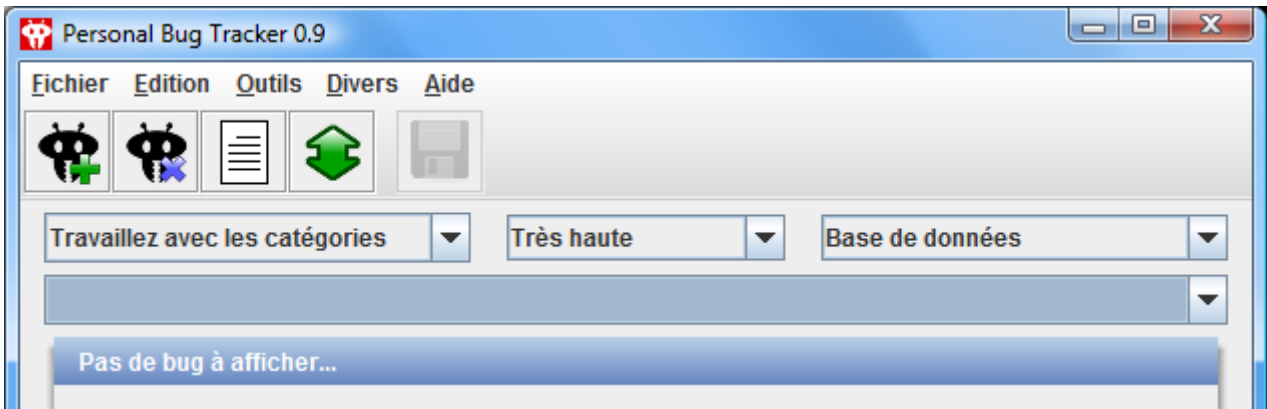
Vous remarquez que la liste des catégories, dans l'interface principale, est devenue active et indique « Toutes catégories ». Si vous déroulez cette liste, vous verrez apparaître aussi la catégorie « Base de données », nouvellement créée :



Répétez cette opération pour créer une autre catégorie : « Interface Homme Machine ».

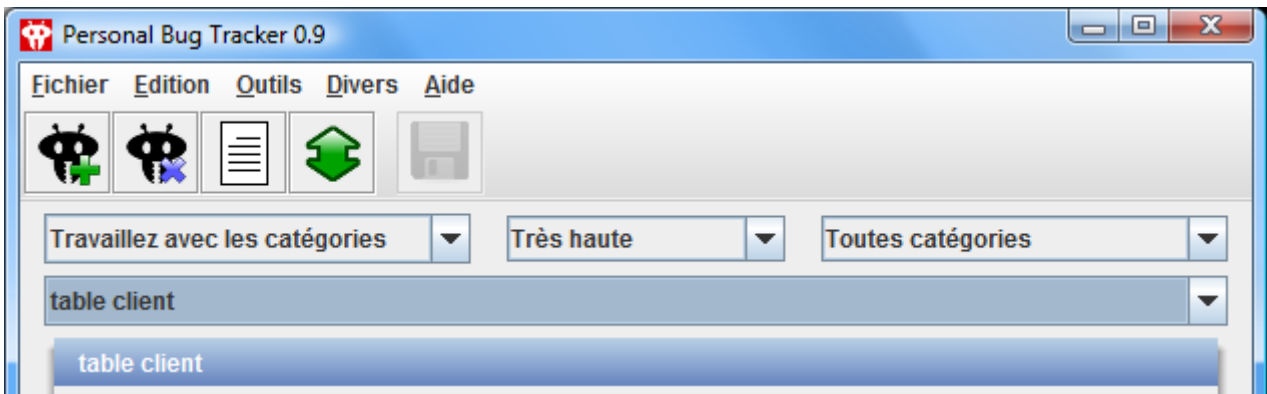
Associer un bug à une catégorie

Si vous sélectionnez la catégorie « Base de données », aucuns bugs n'apparait dans la liste des bugs :

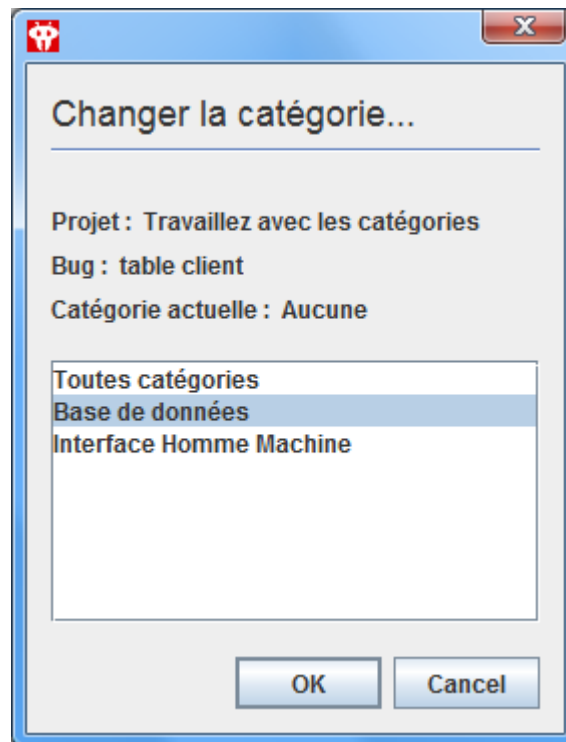


C'est normal, il n'y a encore aucuns bugs associés à cette catégorie.

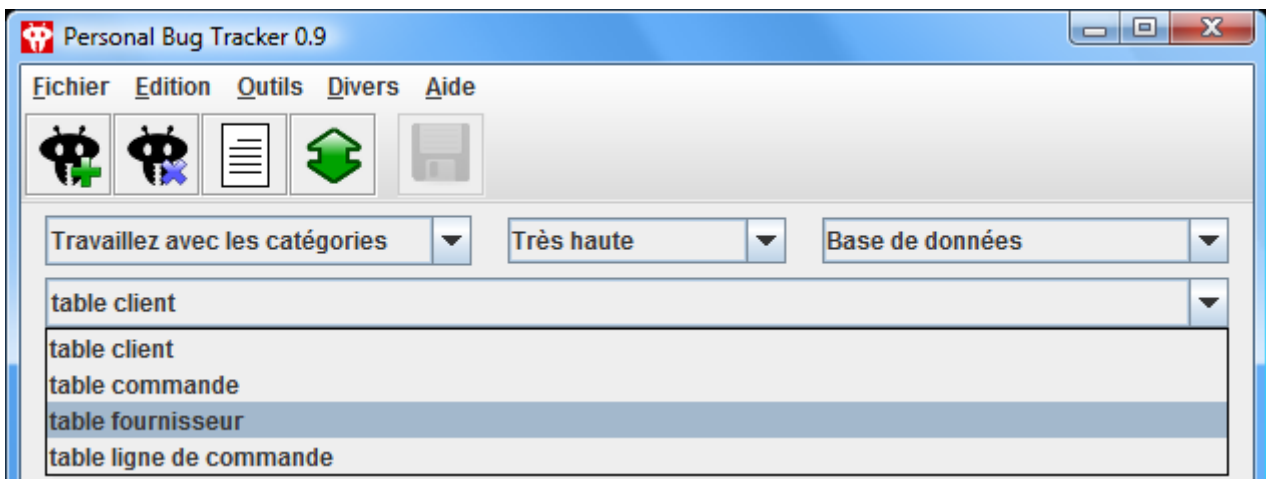
Sélectionnez donc « Toutes catégories » et « table client » :



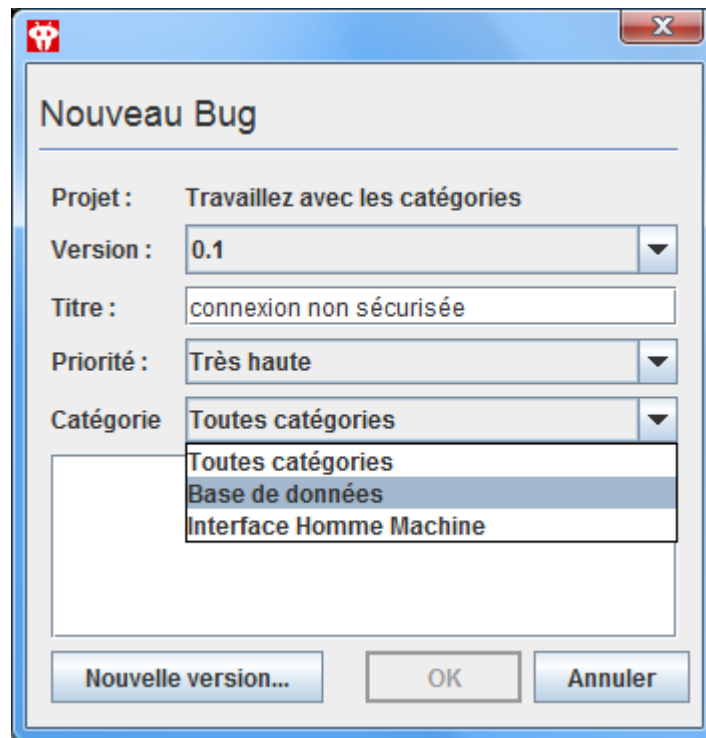
Puis ouvrez le menu Fichier>Changer la catégorie, indiquez la catégorie « Base de données » et validez avec OK :



Renouvelez l'opération autant de fois que nécessaire pour associer les bugs et les catégories :



Lorsque vous créez un nouveau rapport de bug pour ce projet, vous pouvez lui associer immédiatement une catégorie existante, ou bien laissez la catégorie par défaut « Toutes catégories » pour ne pas associer ce bug à une catégorie particulière :



The image shows a dialog box titled "Nouveau Bug" with a red bug icon in the top-left corner and a close button (X) in the top-right corner. The dialog contains the following fields:

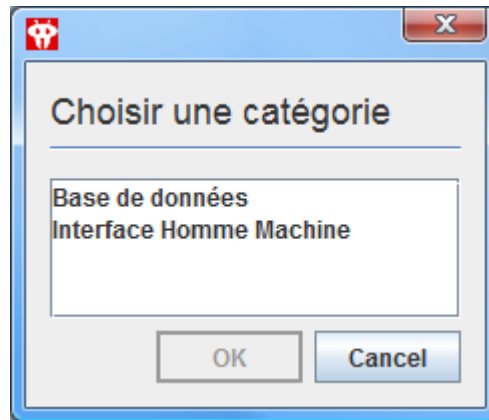
- Projet :** Travailliez avec les catégories
- Version :** 0.1 (dropdown menu)
- Titre :** connexion non sécurisée (text input)
- Priorité :** Très haute (dropdown menu)
- Catégorie :** Toutes catégories (dropdown menu)

The "Catégorie" dropdown menu is open, showing a list of options: "Toutes catégories", "Base de données", and "Interface Homme Machine".

At the bottom of the dialog, there are three buttons: "Nouvelle version...", "OK", and "Annuler".

Supprimer une catégorie

Si, pour une raison ou pour une autre, vous souhaitez supprimer une catégorie, ouvrez le menu Fichier>Supprimer une catégorie :



Choisissez la catégorie à supprimer et validez par OK.

Le programme vous demandera alors une confirmation de la suppression. Si certains bugs étaient associés à la catégorie supprimée, ceux-ci (les rapports de bugs) ne seront bien entendu pas supprimés, ils se retrouveront simplement dans la catégorie par défaut « Toutes catégories ».